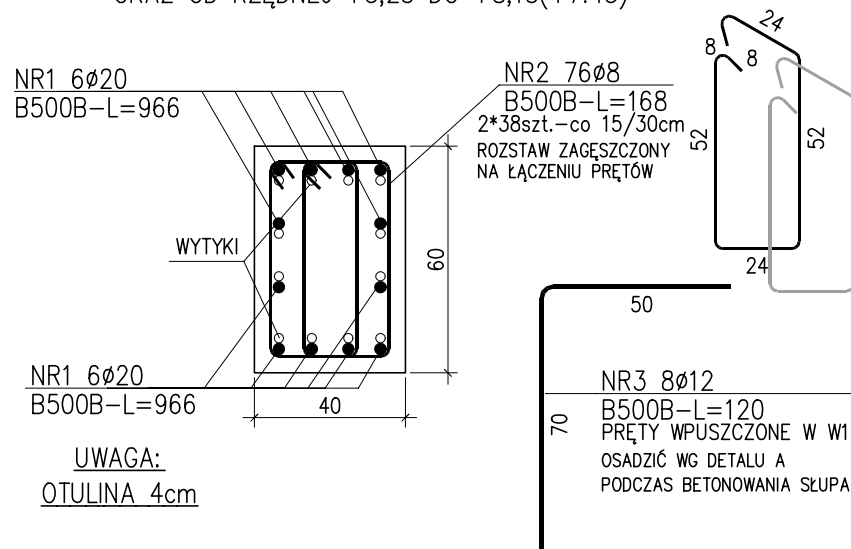


POZ.4.1

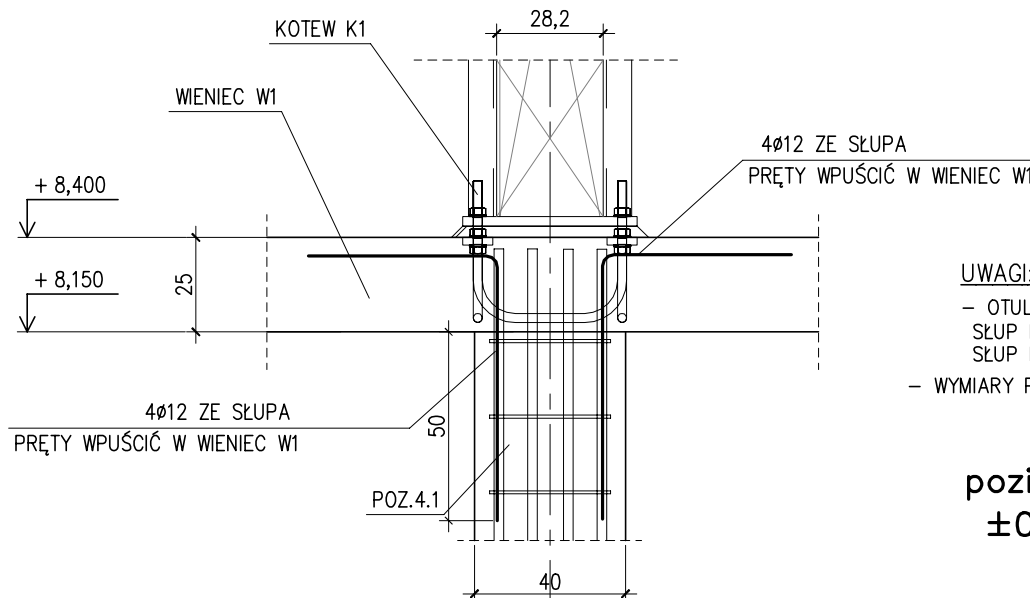
szt.18

BETONOWAĆ OD RZĘDNEJ -1.30 DO +2.50
ORAZ OD RZĘDNEJ +2,75 DO +5,00
ORAZ OD RZĘDNEJ +5,25 DO +8,15(+7.45)



DETAL A

DLA POZ.4.1



UWAGI:

- OTULINA PRĘTÓW ZBROJENIA:
SŁUP POZ.4.1 - 4.0 cm
SŁUP POZ.4.2 - 4.5 cm
- WYMIARY PRĘTÓW GIĘTYCH PODANO JAKO ZEWNĘTRZNE

poziom porównawczy:

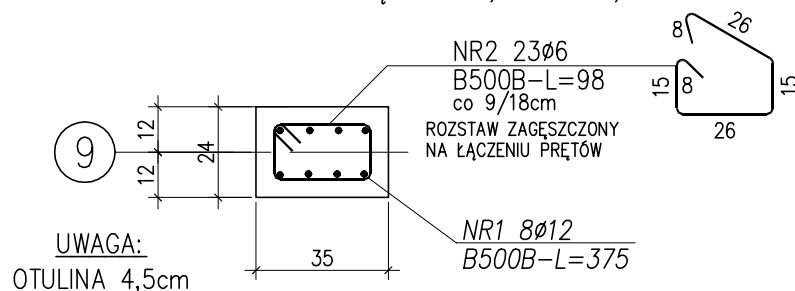
±0.00 = 597,75 m.n.p.m.

KLASA EKSP. XA1, XC1
DLA SŁUPÓW POZ.4.1
BETON C30/37
maks. średnica kruszywa 16 mm
maks. stosunek w/c 0.60
DLA SŁUPÓW POZ.4.2
BETON C25/30
maks. średnica kruszywa 16 mm
maks. stosunek w/c 0.60
STAL B500B fyk=500 MPa

POZ.4.2

szt.2

BETONOWAĆ OD RZĘDNEJ +4,10 DO +7,450




ZESTAWIENIE STALI

Nr pręta	ø	Stal	Długość pręta	Liczba			Długość łączna				
				prętów na 1 poz.	pozycji	prętów łącznie	B500B				
							ø6	ø8	ø12	ø20	
[-]	[mm]	[-]	[m]		[szt]		[m]				
POZ.4.1											
1	20	B500B	9,66	12	18	216				2086,56	
2	8	B500B	1,68	76	18	1368		2298,24			
3	12	B500B	1,20	8	18	144			172,80		
POZ.4.2											
1	12	B500B	3,75	8	2	16			60,00		
2	6	B500B	0,98	23	2	46	45,08				
Razem długość prętów						[mb]	45,08	2298,24	232,80	2086,56	
Masa jednostkowa						[kg/mb]	0,222	0,395	0,888	2,466	
Masa prętów dla danej średnicy						[kg]	10,0	907,8	206,7	5145,5	
Masa łącznie						[kg]	6270,0				

Jeżeli na rysunku nie pokazano inaczej stosować średnice gięcia prętów wg tabeli

ø6 -> d=32mm	ø16 -> d=64mm
ø8 -> d=32mm	ø20 -> d=140mm
ø10 -> d=40mm	ø25 -> d=175mm
ø12 -> d=50mm	ø32 -> d=224mm

BIURO PROJEKTÓW	 APA ARCHES sp. z o.o. sp. k. ul. Jawornicka 8/229, 60-161 Poznań tel.: 792 621 345 www.apaarches.pl		
INWESTOR	Gmina Miasto Nowy Targ ul. Krzywa 1 34-400 Nowy Targ		
±0,00 = 597,75 m n.p.m.			
FAZA PROJEKTU	PROJEKT TECHNICZNY		
NAZWA I ADRES INWESTYCJI	Rozbudowa i przebudowa istniejącego budynku Szkoły Podstawowej nr 2 o salę gimnastyczną z zapleczem wraz z niezbędną infrastrukturą techniczną i zagospodarowaniem terenu al. Mikołaja Kopernika 28, 34-400 Nowy Targ, nr ewid. działek: 13219/1, 13220/6, 13220/1; jedn. ewid.: 121101_1 Nowy Targ, obręb: 0001 Nowy Targ		
TEMAT RYSUNKU	SŁUPY POZ.4.1, POZ.4.2		
SKALA	1:20	NR RYSUNKU	PT_K_14
DATA	04.05.2023 r.		
GŁÓWNY PROJEKTANT	mgr inż. Maciej Kaleta Uprawnienia budowlane do projektowania bez ograniczeń w specjalności konstrukcyjno-budowlanej – nr ewid. WKP/0210/P00K/04		
SPRAWDZAJĄCY	mgr inż. Krzysztof Węglewski Uprawnienia budowlane do projektowania bez ograniczeń w specjalności konstrukcyjno-budowlanej – nr ewid. WKP/0016/P00K/16		
PROJEKTANT OPRACOWANIE	mgr inż. Anna Ciszewicz		
ROZPOWISZCZANIE I REPRODUKOWANIE TEGO DOKUMENTU, I WYKORZYSTYWANIE NIEZGODNIE Z UMOWĄ I PRZECZ OSOBY NIEUPRAWNIONE. JEST ZABRONIONE. BEZ AUTORYZOWANEJ ZGODY PROJEKTANTA. WSZYSTKIE PRAWA DO TEGO DOKUMENTU SĄ ZASTRZEŻONE.			